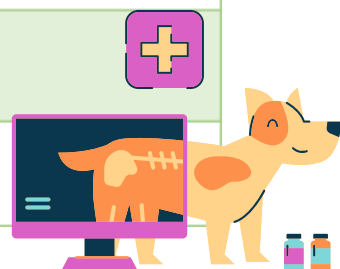


# EXÁMENES



EXÁMANES	VALOR
<b>PREQUIRURGICO I</b> Cuadro Hemático, ALT, Creatinina	\$60.000
<b>PREQUIRURGICO III</b> Cuadro Hemático, ALT, Creatinina, BUN/UREA, Parcial Orina	\$90.000
<b>PERFIL HEPATICO CANINO III</b> Cuadro Hemático, ALT, AST, GGT, Fosfatasa, Alcanina, Bilirrubinas, Diferenciadas	\$110.000
<b>PERFIL HEPATICO FELINO III</b> Cuadro Hemático, ALT, GGT, Fosfatasa Alcalina, Bilirrubinas Diferencia	\$100.000
<b>PERFIL RENAL VII</b> Cuadro Hemático, BUN/UREA, Creatinina, Sodio, Potasio, Fosforo	\$120.000
<b>PERFIL PANCREATICO VI</b> Cuadro Hemático, Lipasa Pancreática Canina, Amilasa	\$150.000
<b>PERFIL PANCREATICO VII</b> Cuadro Hemático, Lipasa Pancreática Felina, Amilasa	\$156.000
<b>PERFIL SENIOR CANINO V</b> Cuadro Hemático, Lipasa Pancreática Felina, Amilasa	\$200.000
<b>PERFIL CONTROL PREÑEZ</b> Progesterona y Preñez (Relaxina) Canina	\$160.000
<b>PERFIL CONTROL ESTRO</b> Citología Vaginal y Progesterona	\$80.000
<b>CUADRO HEMATICO</b> Línea blanca, línea roja y plaquetas	\$30.000
<b>TIEMPO DE PROTROMBINA</b> Determina tiempo de coagulación	\$40.000



# EXÁMENES



<b>DIMERO D</b> Se maneja para verificar si hay algún trastorno de coagulación	\$140.000
<b>CONTROL DE SALUD</b> Albumina, ALT, Amilasa, AST, Calcio, CK, Creatinina, Glucosa, Fosforo, Bilirrubina Total, Triglicéridos, Proteína Total, BUN, Relación Albumina/Globulina, Relación BUN/Creatinina, Globulinas	\$180.000
<b>DIAGNOSTICO PRIMARIO</b> Albumina, Fosfatasa Alcalina, ALT, Creatinina, Glucosa, Proteínas Totales, BUN, Relación Albumina/Globulina, Relación BUN/Creatinina, Globulina	\$155.000
<b>CORTISOL BASAL</b> niveles de cortisol en sangre	\$60.000
<b>CURVA CORTISOL</b> Descarta Cushing/ Addison	\$150.000
<b>PARCIAL DE ORINA</b> Determina si hay cristales, bacterias, glucosa...	\$38.000
<b>COPROLÓGICO</b> Se pueden ver parásitos, levaduras, microbiota...	\$30.000
<b>COPROLÓGICO SERIADO</b> perfil parasitológico	65.000
<b>RASPADO DE PIEL</b> Ácaros, hongos, bacterias...	40.000
<b>CITOLOGÍA VAGINAL</b> Determinar ciclo estral	30.000
<b>CITOLOGÍA OTICA</b> Malassezia, bacterias, ácaros	30.000

# EXÁMENES



<b>CITOLOGÍA TVT</b> Tumor venéreo transmisible	30.000
<b>PAF – PAAF</b> Celularidad de masas	90.000
<b>SNAP 4DX</b> Ehrlichia, babesia y anaplasma	210.000
<b>UROCULTIVO + ANTIBIOGRAMA</b> Cultivo de orina	150.000
<b>SDMA</b> Funcionalidad renal	250.000
<b>HISTOPATOLOGÍA</b> Descripción macró diagnostico final y descripción micro de relevancia clínica	170.000
<b>HISTOPATOLOGÍA III</b> Descripción macro y microscópica de máximo 3 fragmentos de tejidos del mismo caso, dos fotomicrografías de lesiones relevantes.	220.000

## Términos y Condiciones:

- El paciente debe pasar por consulta, en donde se realizará un examen físico completo para determinar qué tipo de examen realizar
- Para la toma de la muestra el paciente debe tener minio de 8 a 12 horas de ayuno
- El resultado de los exámenes de sangre tardan aproximadamente entre 24 a 72 horas
- Si es una histopatología el resultado tarda aproximadamente entre 15 a 20 días hábiles